

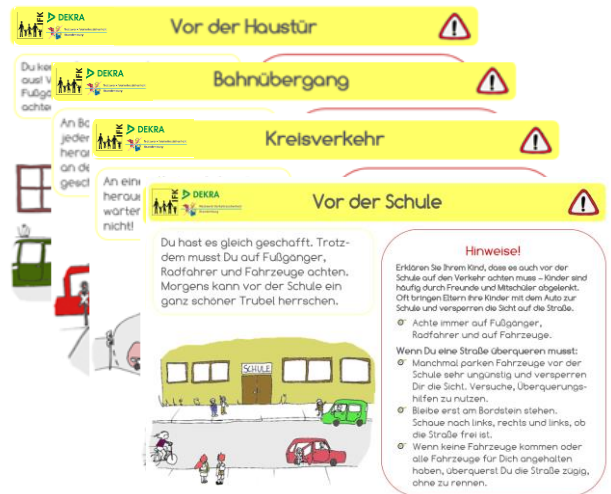
Anleitung

Im Spiel „Mein sicherer Weg zur Schule – Tom und Jule zeigen Dir, wie es richtig geht!“ sollen Kinder die Verkehrsregeln und mögliche Gefahren auf ihrem Schulweg kennenlernen. Darauf aufbauend sollen sie dazu befähigt werden, ihren Schulweg selbständig und sicher zurücklegen zu können.

Material

Benötigt werden:

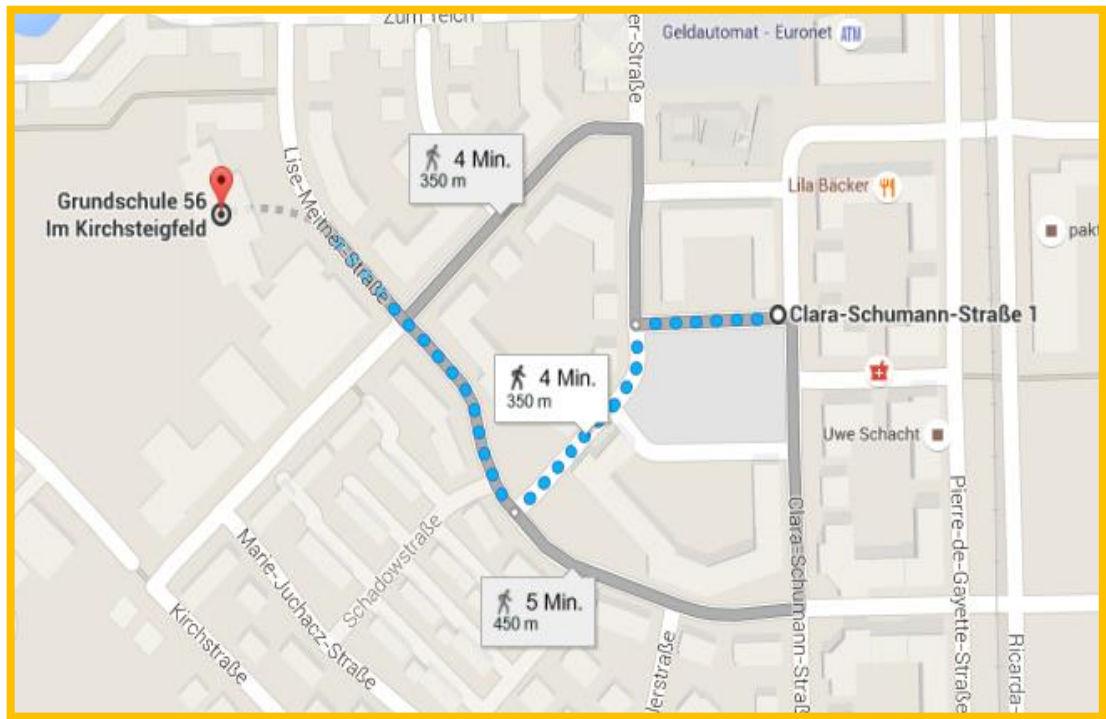
- ein weißes Blatt (A3) zur Anfertigung einer Schulwegskizze,
- Malstifte, Schere, Klebestift,
- Applikationen (Vorlage vorhanden),
- Verkehrssituationskarten (Vorlage vorhanden).



Anleitung

Schritt 1: Die erste Schulwegbegehung

Zunächst begehen die Eltern die möglichen künftigen Schulwege gemeinsam mit ihren Kindern. Dazu müssen sie verschiedene Schulwegvarianten sondieren. Diese Varianten werden dann unter Sicherheitsaspekten abgewogen. Hierfür können die Hinweise auf den Verkehrssituationskarten herangezogen werden.



Anleitung

Schritt 2: Erstellung einer Schulwegskizze

Gemeinsam mit ihren Kindern fertigen die Eltern eine Schulwegskizze an.



Schritt 3: Orientierungspunkte und Gefahrenstellen lokalisieren und markieren

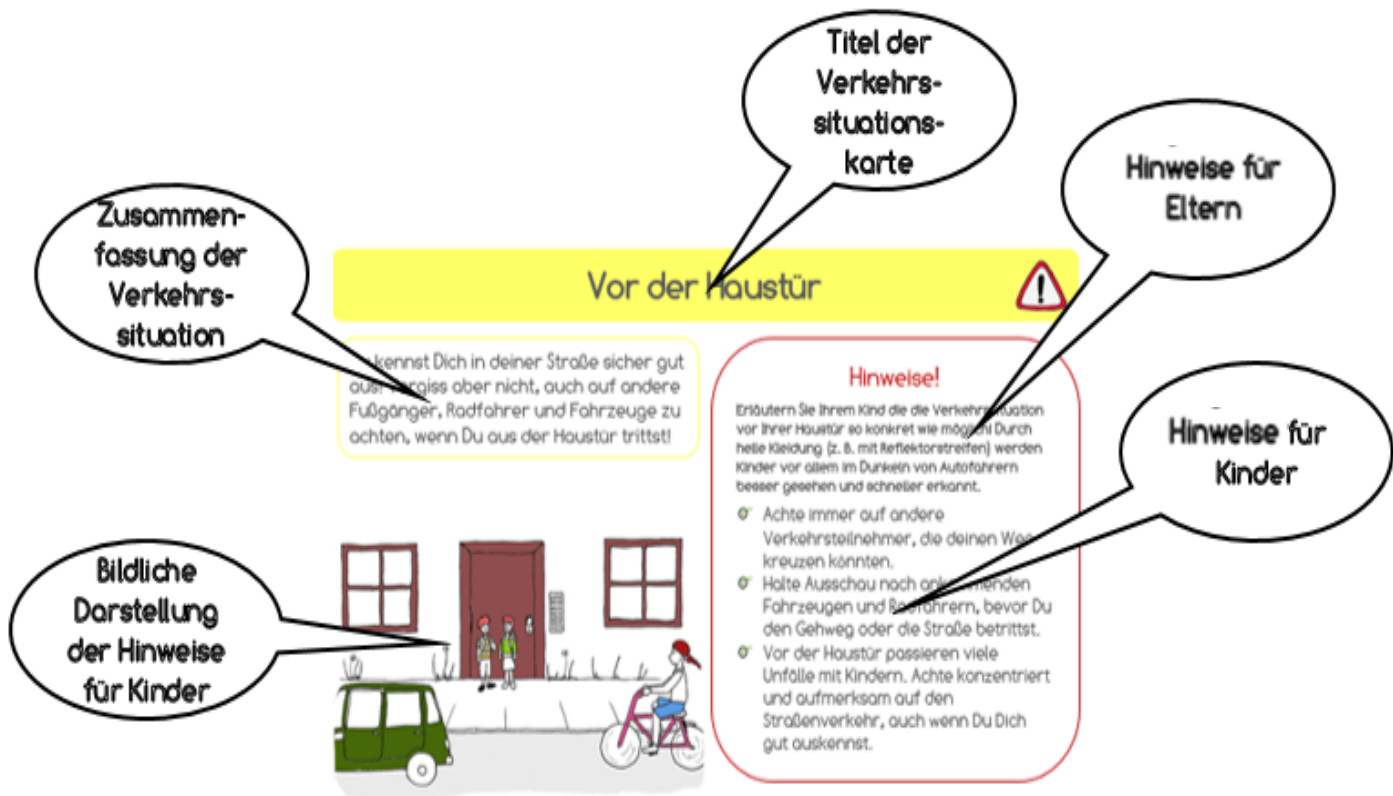
In der Schulwegskizze werden gemeinsam Orientierungspunkte und mögliche Gefahrenstellen markiert. Dazu kann auf vorhandene Applikationen (z. B. zu Gebäuden, Verkehrsschildern, Überquerungsmöglichkeiten und Fahrzeugen) zurückgegriffen werden. Darüber hinaus kann das Applikationsset durch selbstgemalte Zeichnungen erweitert werden. Gefahrenstellen sind durch ein Gefahrensymbol zu kennzeichnen; zur Bestimmung von Gefahrenstellen können die Verkehrssituationskarten genutzt werden.



Anleitung

Schritt 4: Richtiges Verkehrsverhalten an Gefahrenstellen erläutern

Die markierten Gefahrenstellen werden nun gemeinsam erörtert. Als Hilfestellung dienen die Verkehrssituationen, auf denen Verkehrssituationen und Handlungsabläufe zu ihrer Bewältigung kindgerecht erläutert und visualisiert werden. Darüber hinaus beinhalten die Karten spezielle Sicherheitshinweise für Eltern.



Anleitung

Schritt 5: Die erneute Schulwegbegehung

Der Schulweg wird unter Nutzung der Schulwegskizze und der Verkehrssituationskarten erneut begangen. Dabei werden die Gefahrenstellen gezeigt sowie die Verhaltensregeln vertiefend erläutert und angewandt. Das Kind sollte zunehmend selbständiger handeln (z. B. im Verlauf des Lernprozesses Wechsel der Rolle des Erklärers vom Elternteil zum Kind; Beobachten des Kindes beim selbständigen Bewältigen von Verkehrssituationen und Geben von Rückmeldungen).



Sagen Sie uns Ihre Meinung!

Wir freuen uns sehr über Ihre Rückmeldung zu den Materialien „Mein sicherer Weg zur Schule – Tom & Jule zeigen Dir, wie es geht!“. Dazu finden Sie unter

<http://ifk-potsdam.de/elternveranstaltung>

einen Online-Fragebogen. Mit dem Ausfüllen dieses Fragebogens helfen Sie uns, die Materialien zu optimieren und damit die (Schulweg-) Sicherheit von Kindern im Straßenverkehr weiter zu erhöhen!

Vielen Dank!

